



PRESENTATIE OMWONENDEN
TIJDELIJKE HUISVESTING | HOUTEN OOST

verbindensamenlevenmeedoen!



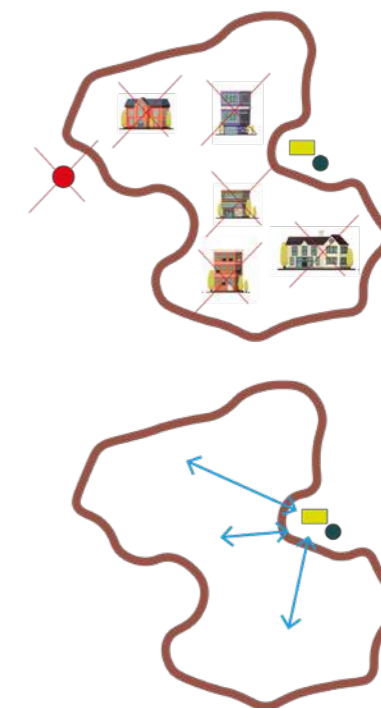
Tijdelijke huisvesting Houten Hub | agenda

- *Welkom en kennismaking*
- *Korte terugblik*
- *Partijen en programma*
- *Project*
- *Participatie*
- *Plangebied*
- *Visie*
- *Inspiratie en aandachtspunten*
- *Referentiebeelden*
- *Varianten*
- *Planning*



Tijdelijke huisvesting Houten Hub | korte terugblik

- *Wat vooraf ging....raadsbesluit mei 2022*
- *Context*
- *Afvallen Essenkade april 2023*
- *Meenemen geleerde lessen*
 - *vasthouden aan mix van vluchtelingen, Houtense woningzoekenden, maatschappelijke organisaties*
 - *regierol gemeente Houten*



Tijdelijke huisvesting Houten Hub | partijen en programma

gemeente Houten



- *Centraal Orgaan opvang asielzoekers (COA) > huisvesting 175 vluchtelingen*
- *Woonin > huisvesting 150 Houtense woningzoekenden*
- *Maatschappelijke organisaties (Krachtfabriek, Voedselbank, Doorgeefluik)*
- *Gemeente Houten > kaderstellend, planologisch, regierol*
- *Provincie Utrecht > bevoegd gezag ontheffing*
- *Kansenmakersteam PRT > ondersteuning bij Utrechtse aanpak*



Tijdelijke huisvesting Houten Hub | project

Tijdelijkheid: 15 jaar

Buitengebied: ontheffing Provincie nodig

Samenwerking partijen: community building

Gemeenteraad 12 december 2023

Participatie

RO-onderzoeken

Veiligheid en ontsluiting

Planschade-onderzoek



Tijdelijke huisvesting Houten Hub | participatie

13 november : direct omwonenden

20 november: gebruikers Kruisboog

27 november: omliggende wijken

Hoofdvragen:

1) Wat is voor u belangrijk? Tips / adviezen...

2) Wat vindt u van de inrichtingsschetsen ? Graag uw reactie!

vervolg >

+ plangebied



Volkstuin-complex

Kruisboog

Houtens

Delta Sport

Binnenweg

Rondweg

Rietdijk

+ verbinden samenleven meedoen!



Tijdelijke invulling van het weiland aan de Binnenweg naast de Kruisboog



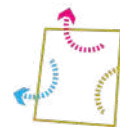
Tijdelijke verblijfsplek



Kansen voor ruimtelijke, programmatische en sociale verbindingen



Bewoners en gebruikers delen elkaar voorzieningen



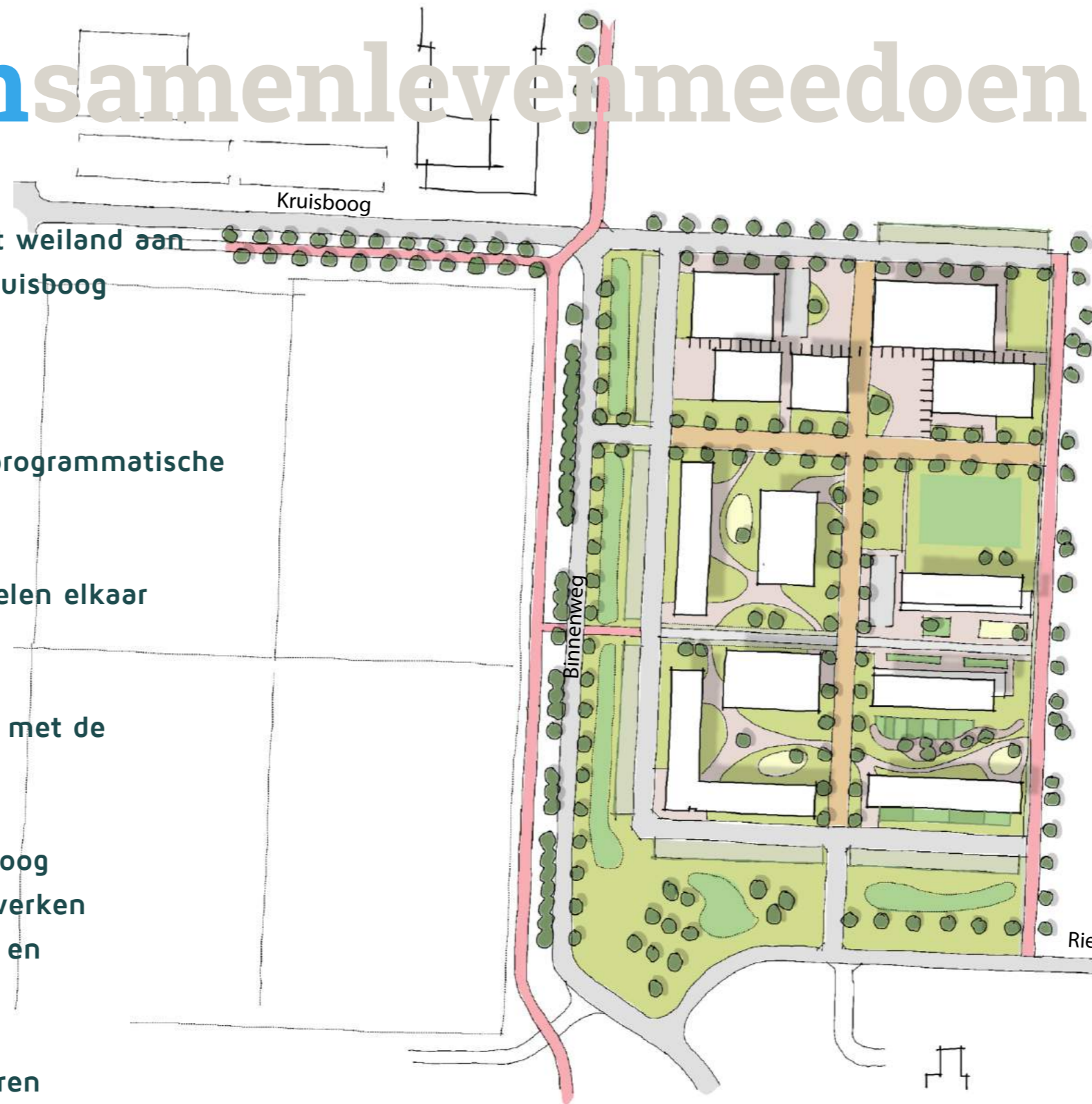
Kansen voor verbindingen met de omgeving



De ligging naast de Kruisboog biedt kansen voor samenwerken met omliggende bedrijven en onderwijsinstellingen



Een plek voor de Houtenaren



+ verbinden **samenleven** meedoen!



- Drie groepen:**
- 1) Opvang van vluchtelingen
 - 2) Huisvesting voor Houtense woningzoekenden
 - 3) Maatschappelijke Houtense organisaties (KrachtFabriek, Doorgeefluik, Voedselbank)



Delen van gezamenlijke voorzieningen



Plekken voor ontmoeting, spelen, sport en bezinning in een groene buitenruimte



Sociale huurwoningen voor Houtense woningzoekenden



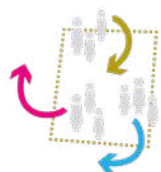
Sociaal beheer & beveiliging



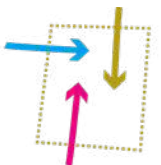
Opbouwen gemeenschap en community, wijkgevoel & noëberschap



+ verbindensamenleven **meedoen!**



Iedereen komt iets 'halen en brengen':
diverse groep bewoners, begeleiders,
gebruikers en bezoekers uit Houten



Laagdrempelig toegankelijk



Sport, maatschappelijke organisaties,
onderwijs, zorg en werk



Nieuwe bewoners leveren hun bijdrage
aan de samenleving (arbeidsmarkt /
maatschappelijke stages)



Meedoen vergroot gevoel van
eigenwaarde en geeft meer regie over
het leven



+ programma



175 Bewoners
Medewerkers



2 Woongebouwen +
Algemene ruimtes



Speel- en buitenruimte



Parkeerplaatsen

woonin



115 woningen voor 150 Houtense
woningzoekenden



5 Woongebouwen +
Algemene ruimtes



Speel- en buitenruimte



Parkeerplaatsen



Klanten voedselbank
Klanten Doorgeefluik
Medewerkers + cursisten Krachtfabriek
Vrijwilligers



1-5 Gebouwen, met winkel-, atelier-, opslagruimte,
ontmoetingsruimte, horeca



Terras - tuinen



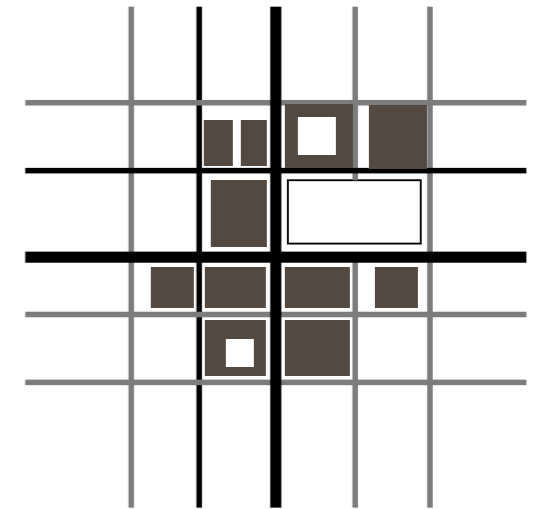
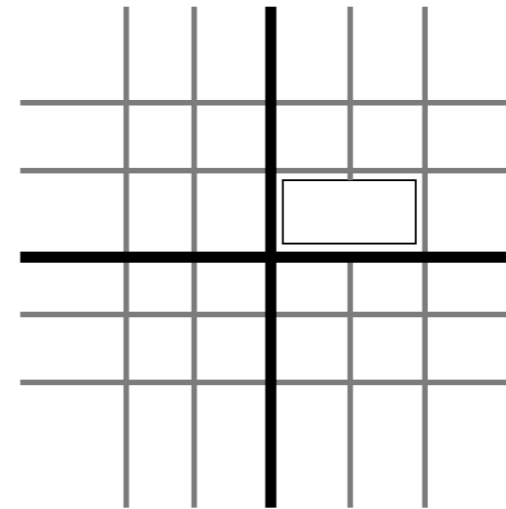
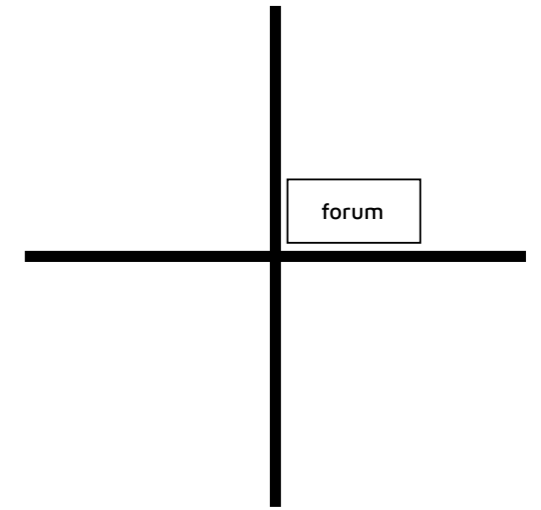
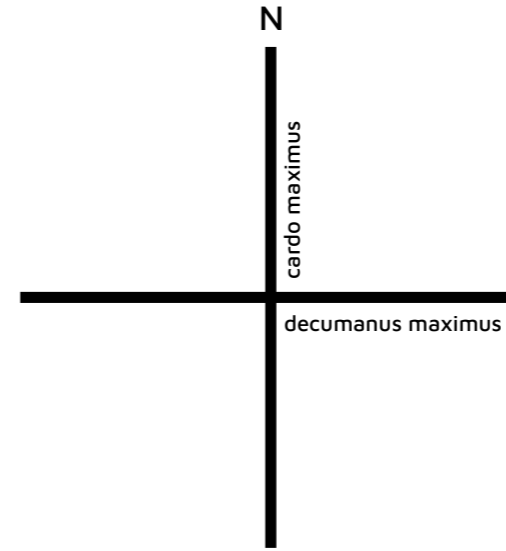
Parkeerplaatsen



+ inspiratie de flexibiliteit van het grid



Castellum Fectio, Houten



+ aandachtspunten



open plekken verbinden




legenda

-  maatschap. functies in verlengde/ onderdeel Kruisboog
-  ontmoetingsplek
-  hoofd route
-  dwaalpaden

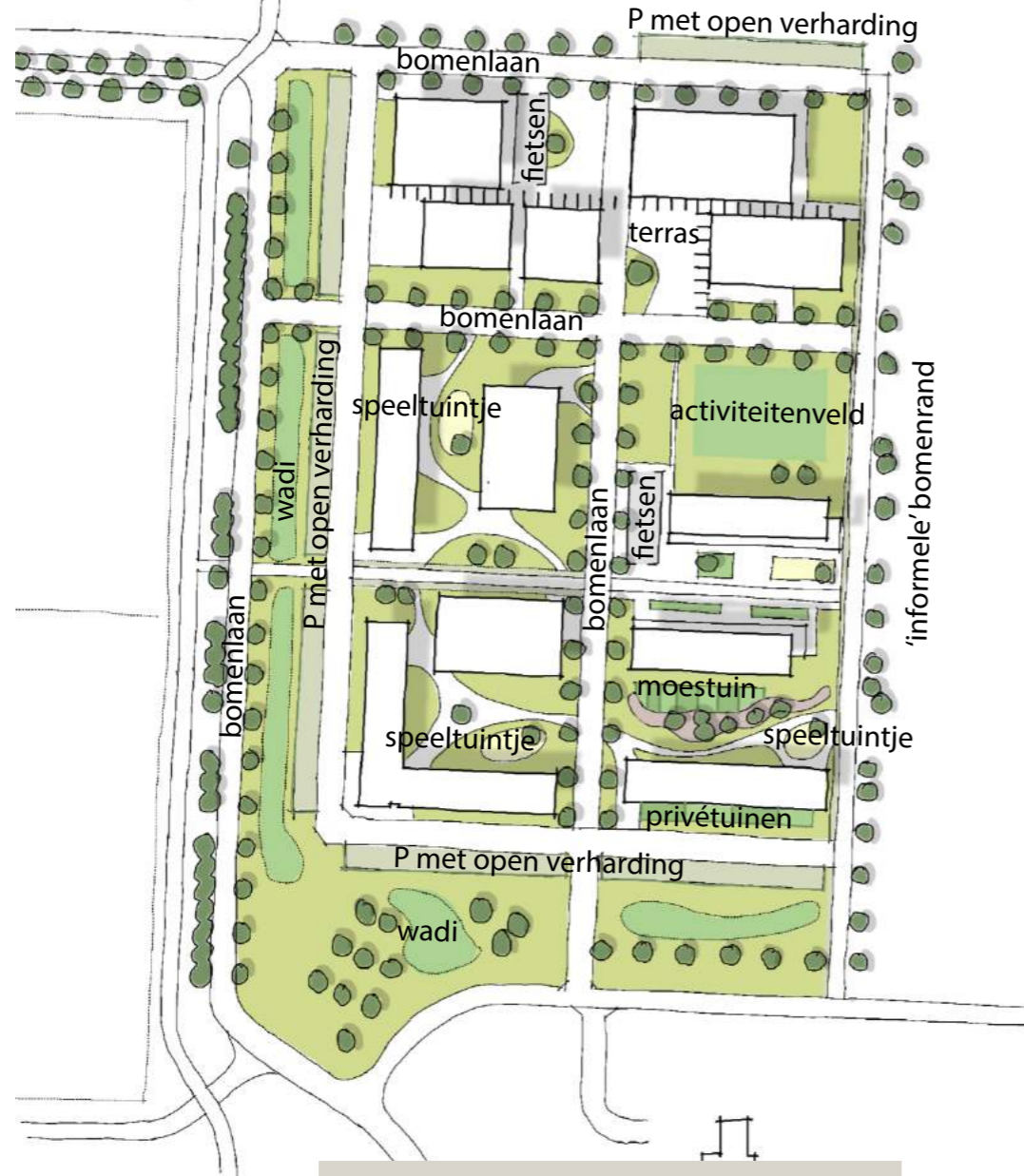


gebouwen

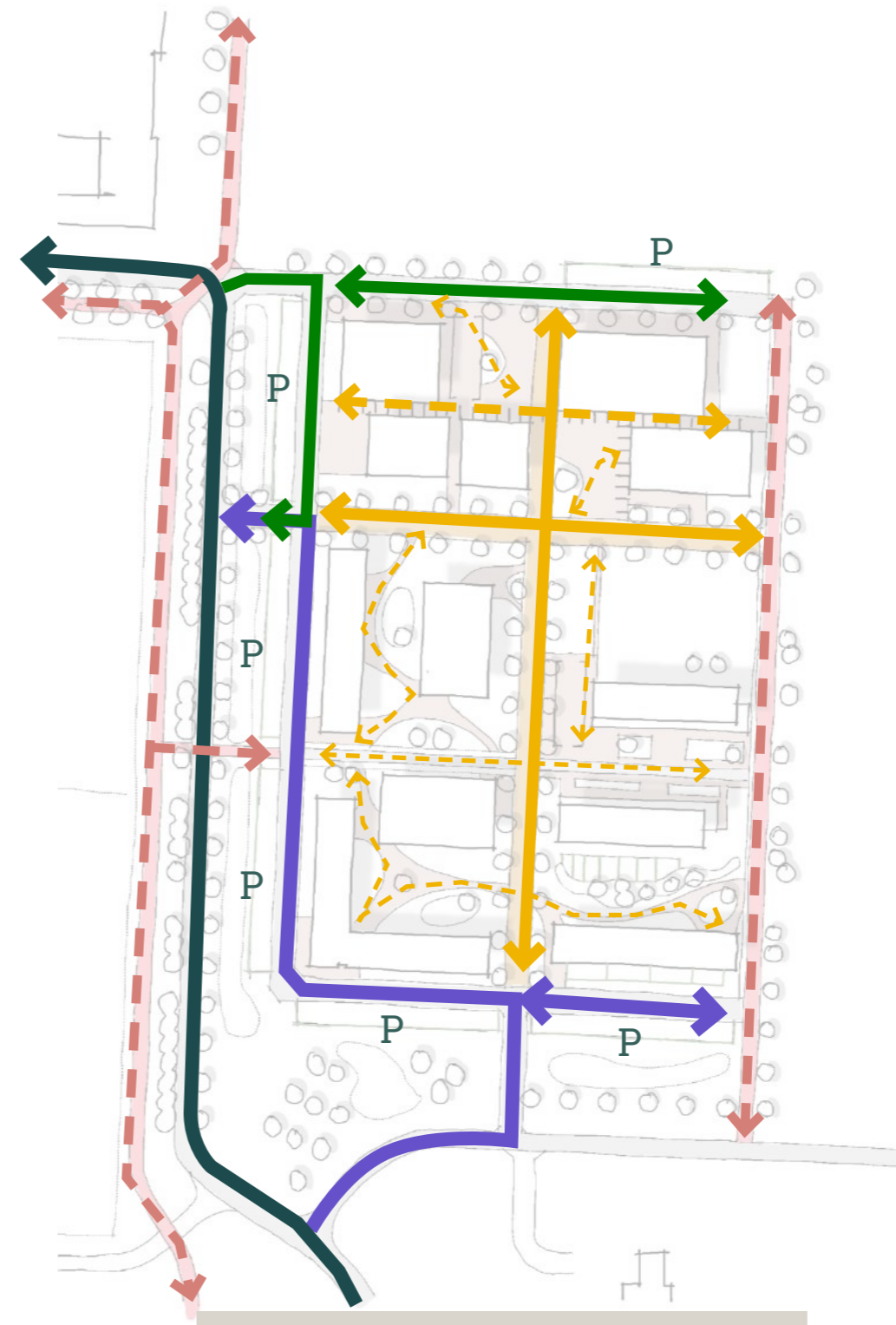
legenda

-  Woonin
-  COA
-  maatschappelijke organisaties

aandachtspunten



groen inpassing



verkeer + parkeren

- legenda
- autoroute Kruisboog
 - autoroute woningen
 - autoroute bezoekers
 - fietsroutes
 - hoofd wandelroute
 - dwaalpaden

+ referentiebeelden



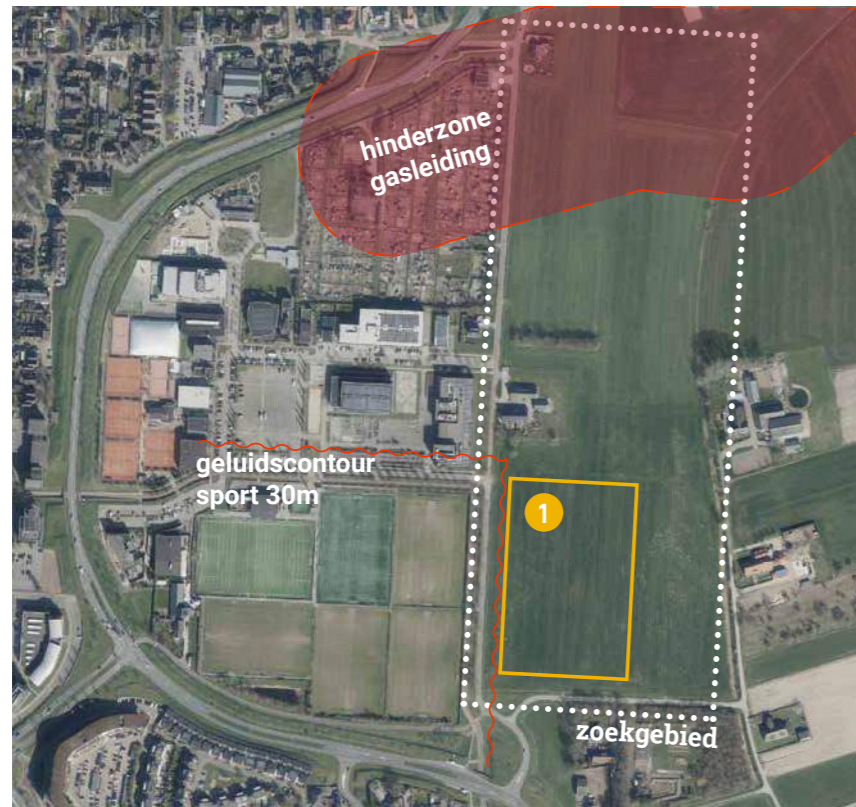
we vragen uw reactie

locatie-opties

Wat zijn volgens u de aandachtspunten bij de verschillende opties? Wilt u dat opschrijven?

De gemeenteraad weegt de reacties van de omgeving mee in haar besluit. Onderzoeken wat er technisch kan lopen ook nog. In de planning ziet u de terugkoppelmomenten die in het voorjaar van 2024 staan ingepland.

voorkeursvariant



Variant 1.1

overwegingen:

Binnenweg als entree, gekoppeld aan Kruisboog, afstand tot de omwonenden



Variant 1.2

overwegingen:

Binnenweg als entree, meer gekoppeld aan Kruisboog, kortere afstand tot de omwonenden



Variant 1.3

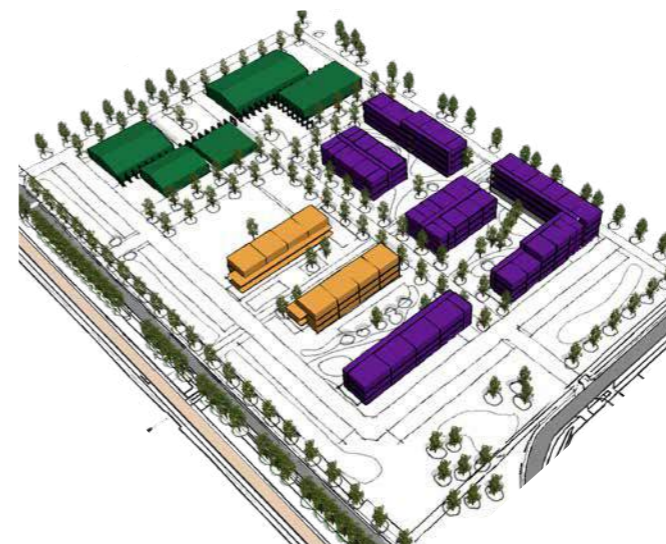
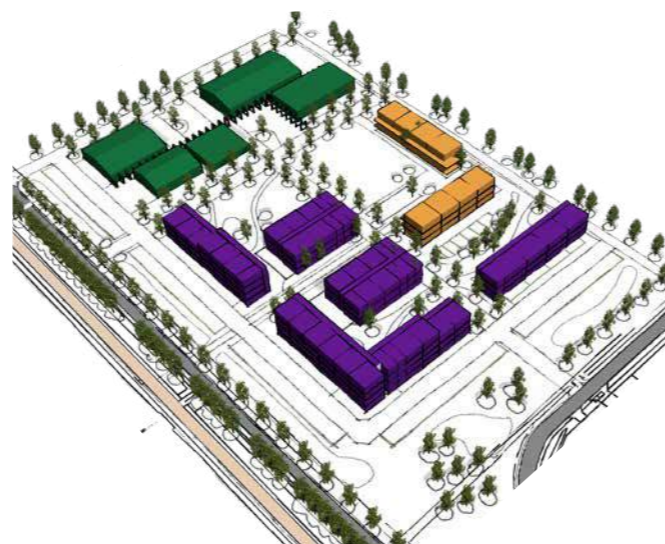
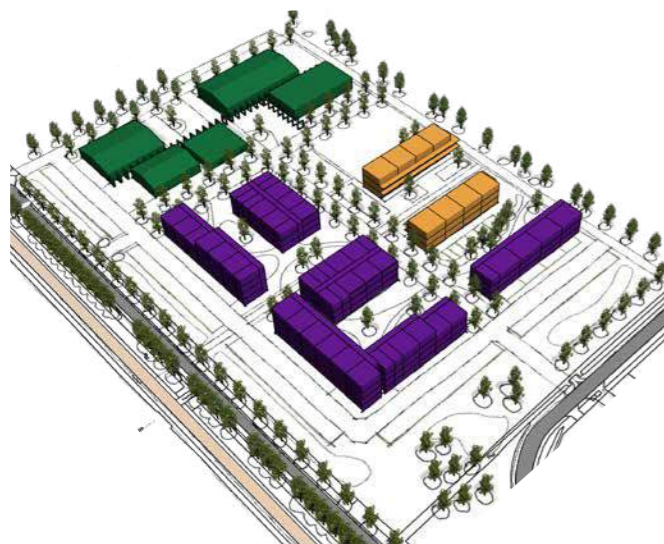
overwegingen

Binnenweg - noord als entree, decentraal ten opzichte van Kruisboog, nadeel gemengd auto-fiets verkeer, binnen hinderzone gasleiding

+ we vragen uw reactie op opties voor het programma

Wat zijn volgens u de aandachtspunten bij de verschillende opties? Wilt u dat opschrijven?

De gemeenteraad weegt de reacties van de omgeving mee in haar besluit. Onderzoeken wat er technisch kan lopen ook nog. In de planning ziet u de terugkoppelmomenten die in het voorjaar van 2024 staan ingepland.



legenda

- Woonin
- COA
- maatschappelijke organisaties

Variant 2.1

overwegingen:

COA en activiteitenveld aan kant weiland: zowel ruimte voor privacy COA, als ook uitzicht voor de meeste woningen

Variant 2.2

overwegingen:

COA aan kant weiland, activiteitenveld beschermt door bebouwing: Houten Hub aan alle kanten duidelijk afgeschermd door wand van bebouwing

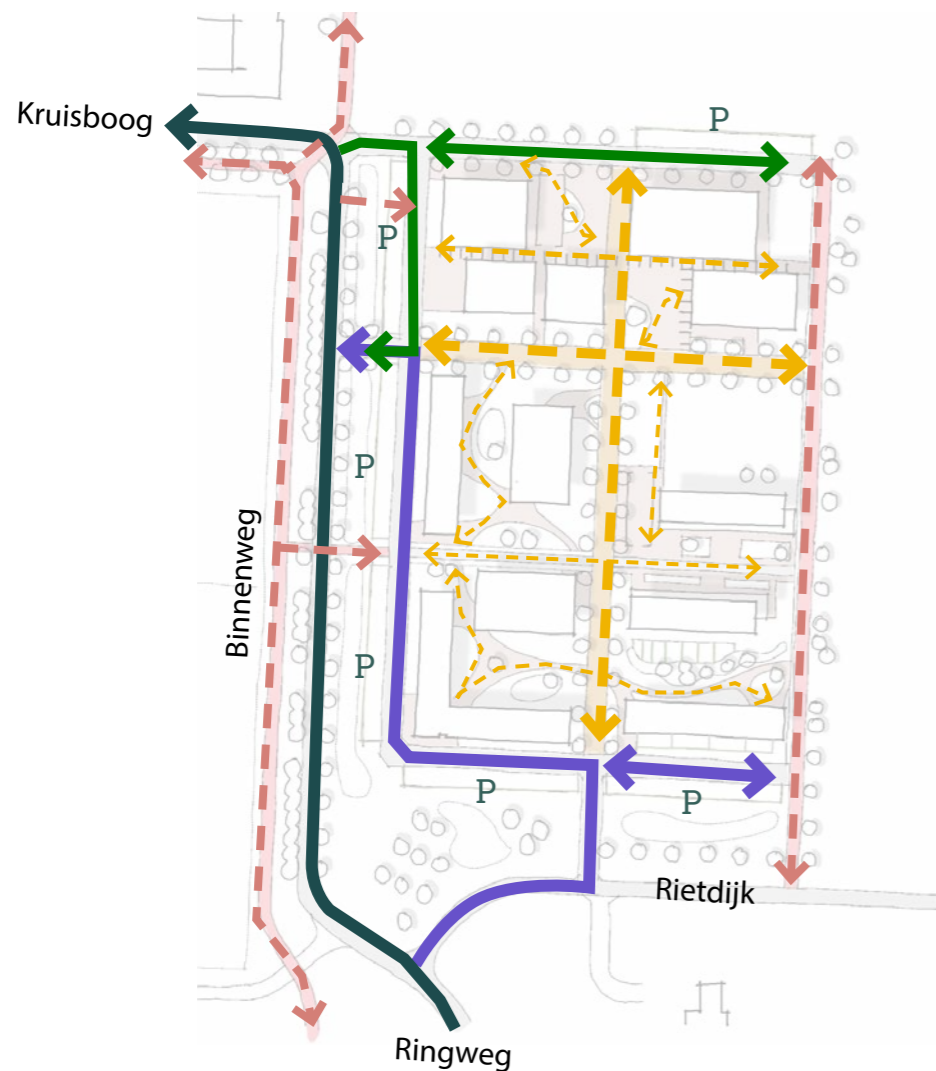
Variant 2.3

overwegingen:

COA en activiteitenveld aan kant van de Binnenweg: woningen Woonin uitzicht over de weilanden. De dynamiek van Houten Hub is zichtbaar.

+ we vragen uw reactie

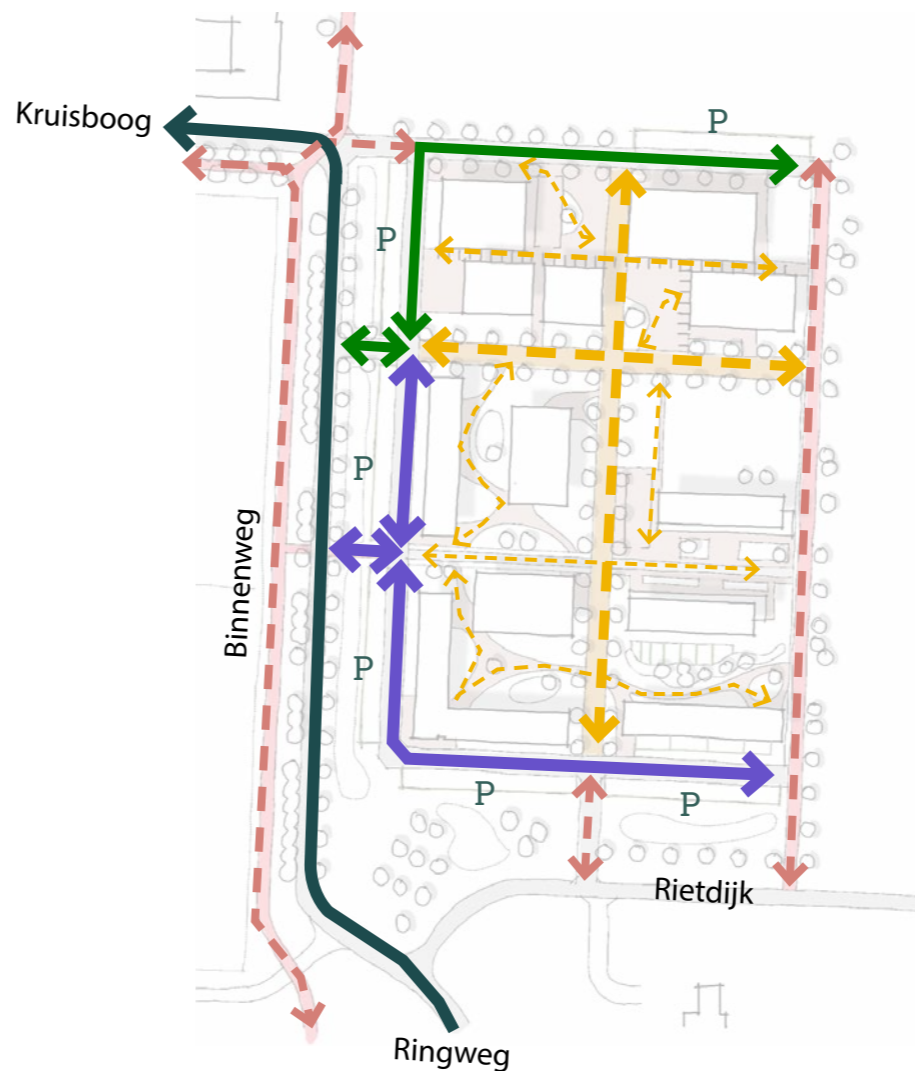
opties voor de toegangen



Variant 3.1

overwegingen:

bewonersverkeer en verkeer bezoekers gescheiden, zodat eenrichtingsverkeer mogelijk is: toegang via Rietdijk en kruising Binnenweg/ Kruisboog, uitgang via Binnenweg; kruising Binnenweg/ Kruisboog complex



Variant 3.2

overwegingen

alleen in- en uitrit auto's aan Binnenweg, daardoor menging autoverkeer functies, fietsverkeer overzichtelijke entrees, behalve centraal het gebied in

Wat zijn volgens u de aandachtspunten bij de verschillende opties? Wilt u dat opschrijven?

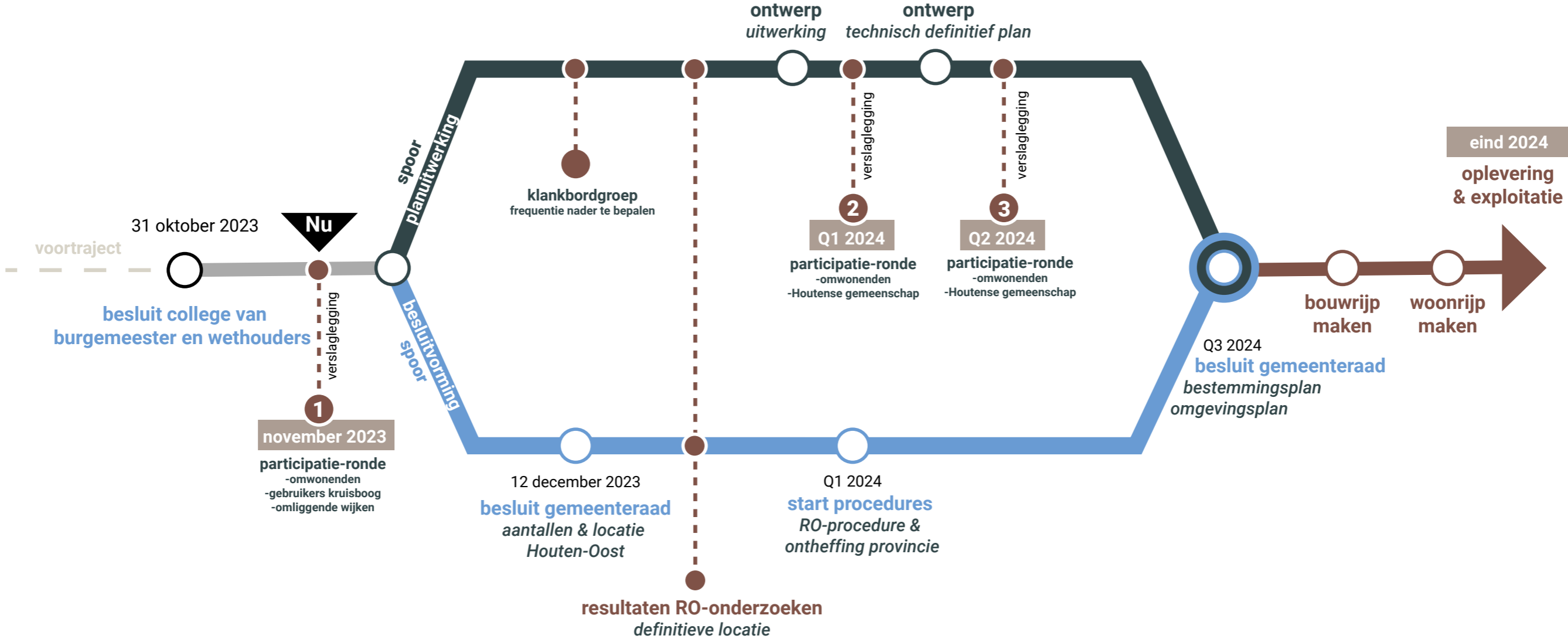
De gemeenteraad weegt de reacties van de omgeving mee in haar besluit. Onderzoeken wat er technisch kan lopen ook nog. In de planning ziet u de terugkoppelmomenten die in het voorjaar van 2024 staan ingepland.

legenda

-  autoroute Kruisboog
-  autoroute woningen
-  autoroute bezoekers
-  fietsroutes
-  hoofd wandelroute
-  dwaalpaden



Tijdelijke huisvesting Houten Hub | planning





Tijdelijke huisvesting Houten Hub | oproep

1. *Weet u een leuke passende naam voor dit project ?*
2. *Wilt u een rol spelen bij dit project ?*

Zo ja, geef het ons door op:

gemeentehuis@houten.nl o.v.v. Tijdelijke huisvesting Houten-Oost

Tijdelijke huisvesting Houten Hub | oproep



- 1. Weet u een leuke passende naam voor dit project ?*
- 2. Wilt u een rol spelen bij dit project ?*

Zo ja, geef het ons door op:
gemeentehuis@houten.nl o.v.v. Tijdelijke huisvesting Houten-Oost