

korte terugblik

Tijdelijke huisvesting Houten Hub

gemeente Houten



Raadsbesluit, mei 2022
onderzoek Locatie Essenkade, mei 2022



Afvallen Essenkade, maart 2023



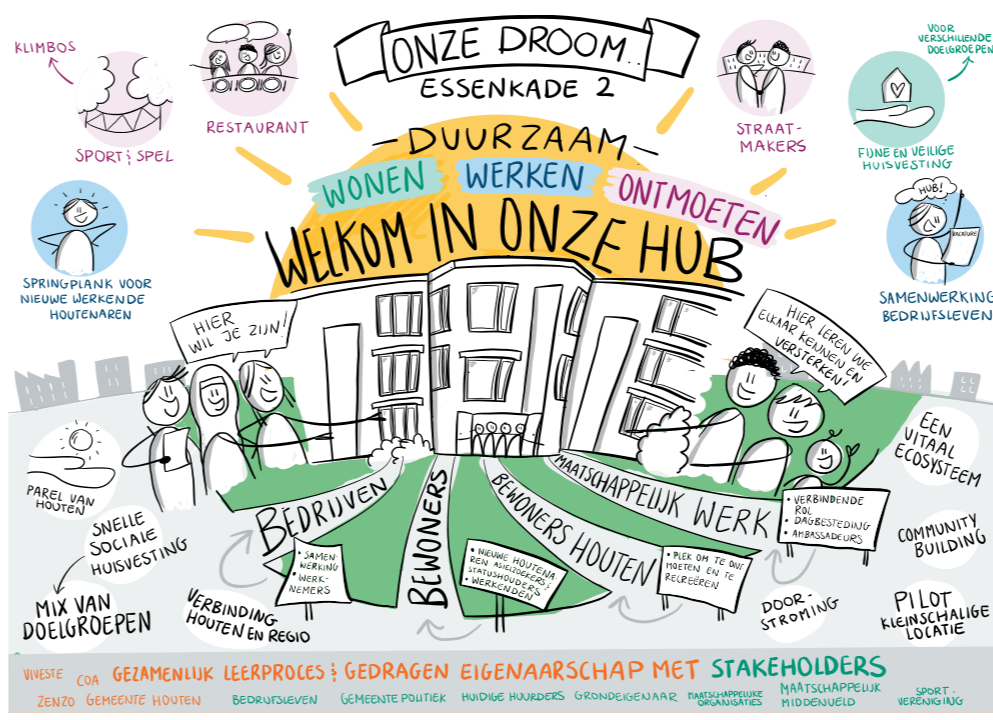
Verkennen 8 locaties, vanaf maart 2023:

- Meenemen geleerde lessen
- vasthouden aan mix van asielzoekers, Houtense woningzoekenden, maatschappelijke organisaties
- regierol gemeente Houten

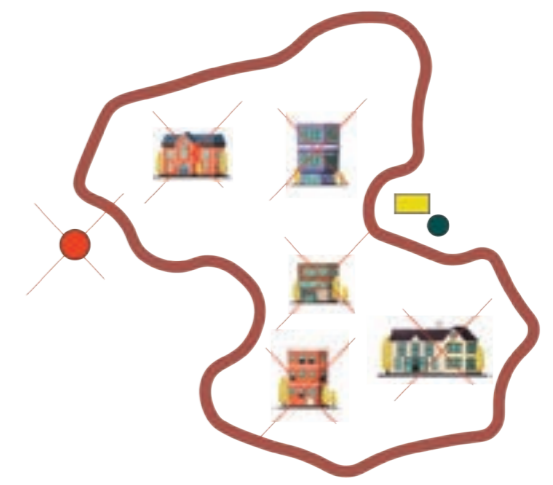


voorstel Locatie Houten-Oost, oktober 2023

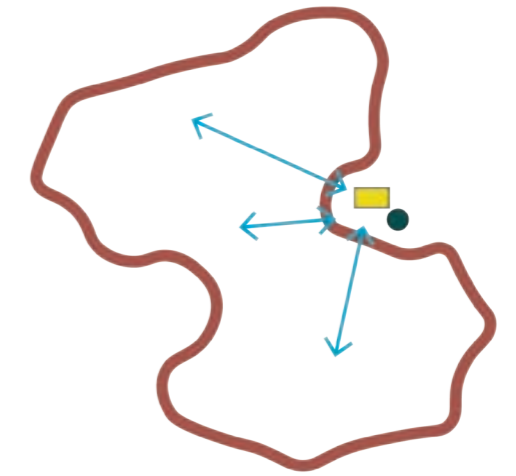
Mei 2022 |
Essenkade



Maart 2023 |
Verkenning 8 locaties



Oktober 2023 |
Locatie Houten-Oost



samenwerkende partijen:

gebruikers Houten Hub:



woonin



VOEDSELBANKEN.NL
DoorGeefLuik

mede mogelijk gemaakt door:

Gemeente Houten (kaderstellend, planologisch, regierol)

Provincie Utrecht (bevoegd gezag ontheffing)

Kansenmakersteam PRT (ondersteuning bij Utrechtse Aanpak)

verbinden samenlevenmeedoen!



programma

Tijdelijke huisvesting Houten Hub



175 Bewoners
Medewerkers



2 Woongebouwen +
Algemene ruimtes



Speel- en buitenruimte
Parkeerplaatsen



woonin



115 woningen voor voornamelijk
150 Houtense woningzoekenden



5 Woongebouwen +
Algemene ruimtes



Speel- en buitenruimte
Parkeerplaatsen



DoorGeefLuik



Klanten voedselbank
Klanten DoorGeefLuik
Medewerkers + cursisten Krachtfabriek
Vrijwilligers



1-5 Gebouwen, met winkel-, atelier-,
opslagruimte, ontmoetingsruimte, horeca



Terras - tuinen



Parkeerplaatsen

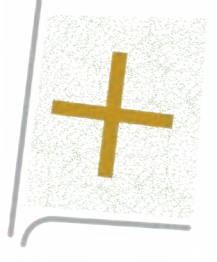


verbindensamenlevenmeedoen!

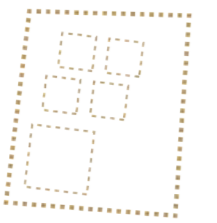


verbinden samenlevenmeedoen!

Tijdelijke huisvesting Houten Hub | Visie



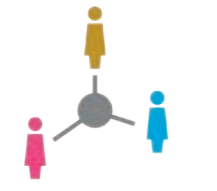
Tijdelijke invulling van het weiland aan de Binnenweg naast de Kruisboog



Tijdelijke verblijfsplek



Kansen voor ruimtelijke, programmatische en sociale verbindingen



Bewoners en gebruikers delen elkaars voorzieningen



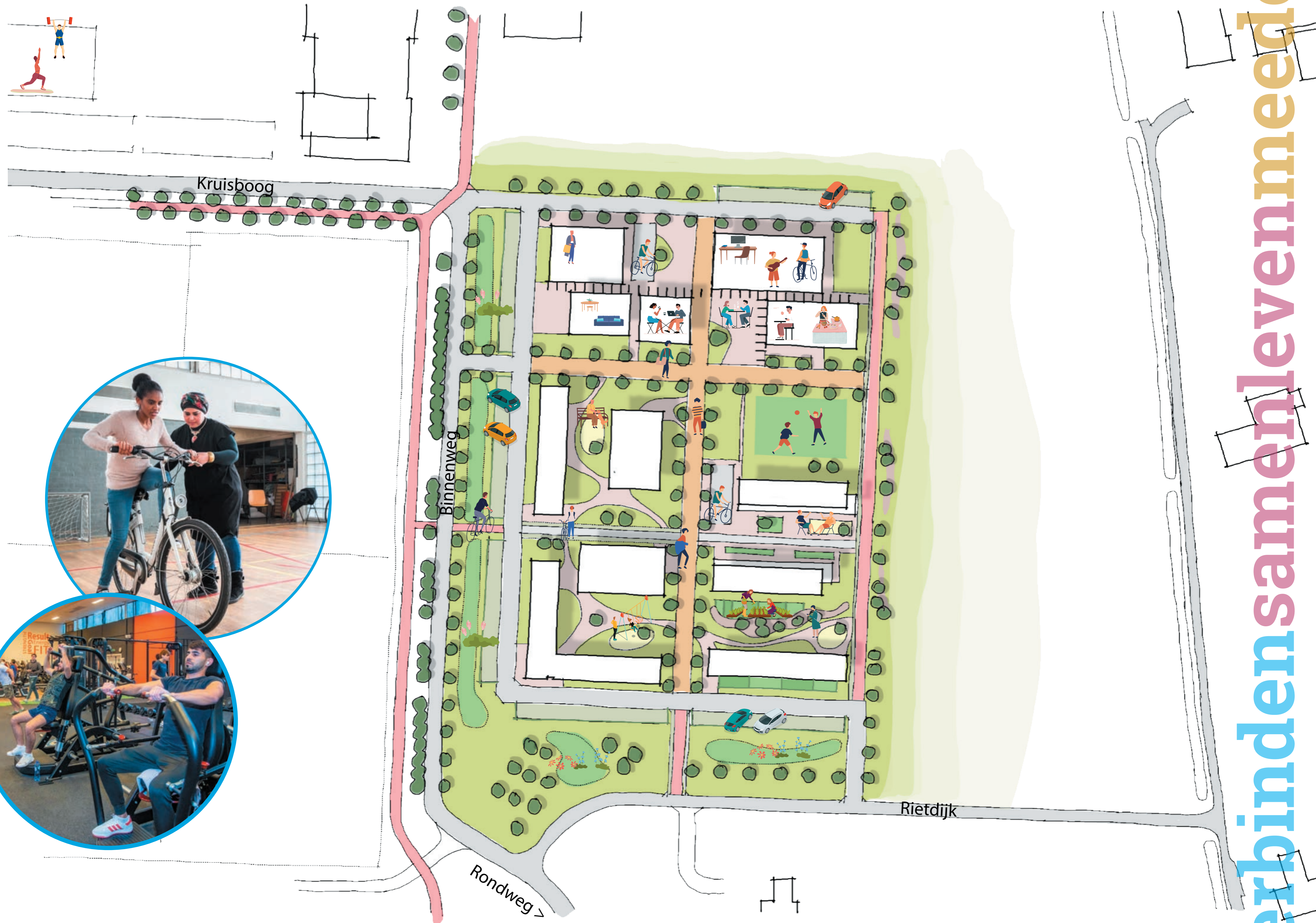
Kansen voor verbindingen met de omgeving



De ligging naast de Kruisboog biedt kansen voor samenwerken met omliggende bedrijven en onderwijsinstellingen



Een plek voor de Houtenaren



verbinden samenlevenmeedoen!



verbinden **samenleven** meedoen!

Tijdelijke huisvesting Houten Hub | Visie



Drie groepen:

- 1) Opvang van asielzoekers
- 2) Huisvesting voor voornamelijk Houtense woningzoekenden
- 3) Maatschappelijke Houtense organisaties (KrachtFabriek, Doorgeefluik, Voedselbank)



Sociale huurwoningen voor voornamelijk Houtense woningzoekenden



Sociaal beheer & beveiliging



Opbouwen gemeenschap en community, wijkgevoel & noaberschap



Delen van gezamenlijke voorzieningen



Plekken voor ontmoeting, spelen, sport en bezinning in een groene buitenruimte

voorbeeld inrichting

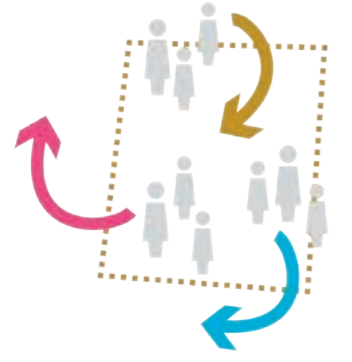


verbinden **samenleven** meedoen!

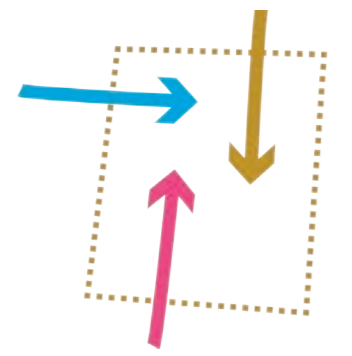


verbindensamenlevenmeedoen!

Tijdelijke huisvesting Houten Hub | Visie



Iedereen komt iets 'halen en brengen': diverse groep bewoners, begeleiders, gebruikers en bezoekers uit Houten



Laagdrempelig toegankelijk



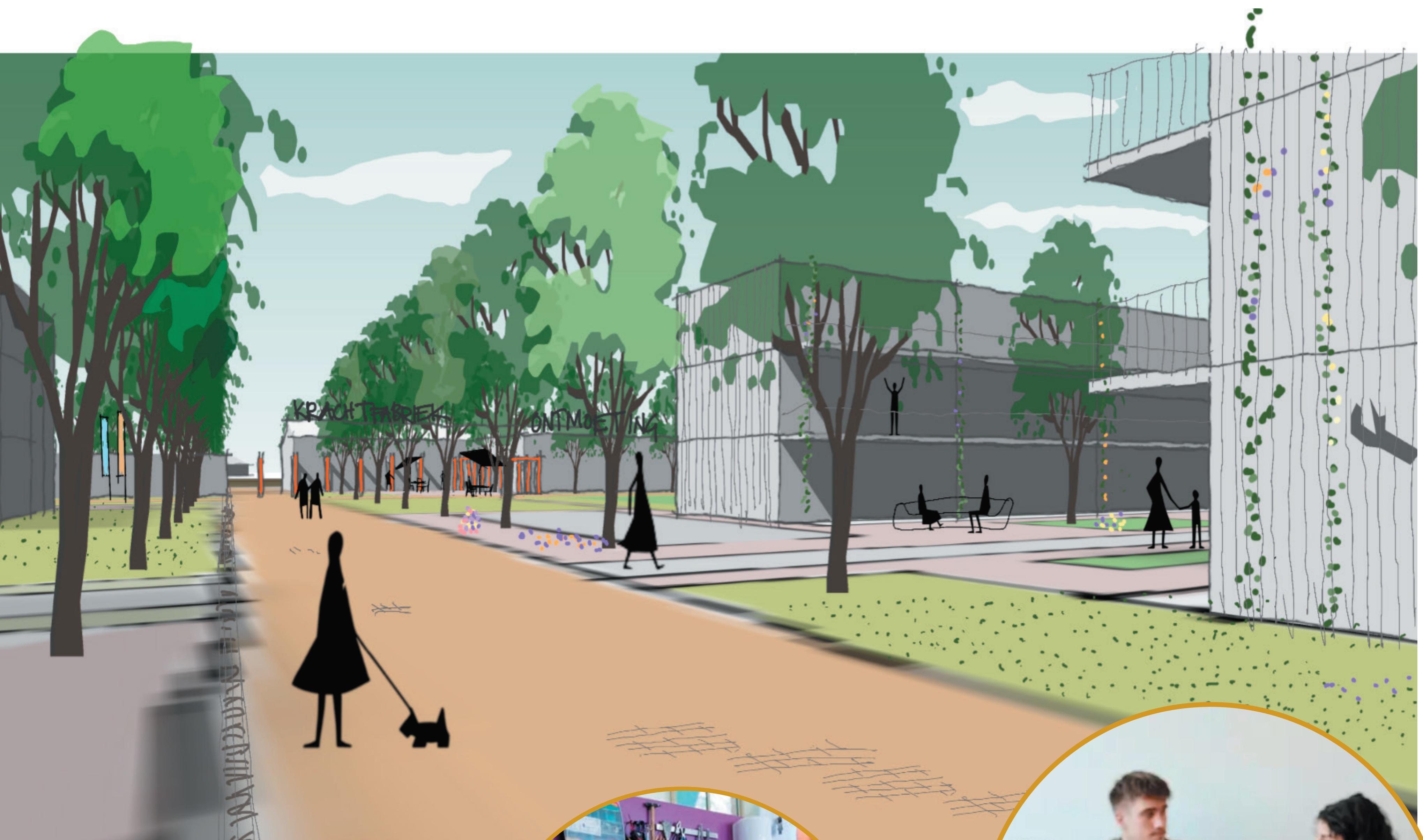
Sport, maatschappelijke organisaties, onderwijs, zorg en werk



Nieuwe bewoners leveren hun bijdrage aan de samenleving (arbeidsmarkt / maatschappelijke stages)



Meedoen vergroot gevoel van eigenwaarde en geeft meer regie over het leven



verbindensamenlevenmeedoen!



aandachtspunten

Tijdelijke huisvesting Houten Hub



- legenda
- ontmoetingsplek
 - hoofd route
 - dwaalpaden

open plekken verbinden

Toelichting:
Tussen de gebouwen komen open plekken (voor spelen, ontmoeten en activiteiten, die met voetpaden worden verbonden. Deze plekken kunnen met bewoners en gebruikers worden ingericht.



- legenda
- Woonin (tijdelijke huurwoningen)
 - COA (tijdelijke opvang asielzoekers)
 - maatschappelijke organisaties
 - maatschappelijke organisaties aan de Kruisboog

gebouwen

Toelichting:
De gebouwen voor de maatschappelijke organisaties zijn geplaatst aan de kant van de Kruisboog, zodat ze daar het beste bij aansluiten. Voor de positie van de tijdelijke woningen op het terrein zijn er varianten, waar we uw reactie op vragen.

verbinden samenleven meedoen!



aandachtspunten

Tijdelijke huisvesting Houten Hub

legenda

- nieuwe bomen
- speeltuintje
- moestuin omzoomd door houtwal
- wadi om regenwater op te vangen
- parkeerplaatsen met open verharding en een haag

groen inpassing

Toelichting:

Deze schets geeft een impressie van hoe het terrein kan worden ingericht met een activiteitsveld, speeltuintjes, moestuinen en een paar privétuinen. Er worden veel bomen aangeplant, het regenwater wordt met wadi's (een dalletje in de grond) opgevangen, de parkeerplaatsen krijgen open verharding en langs de randen zijn nu houtwallen getekend.

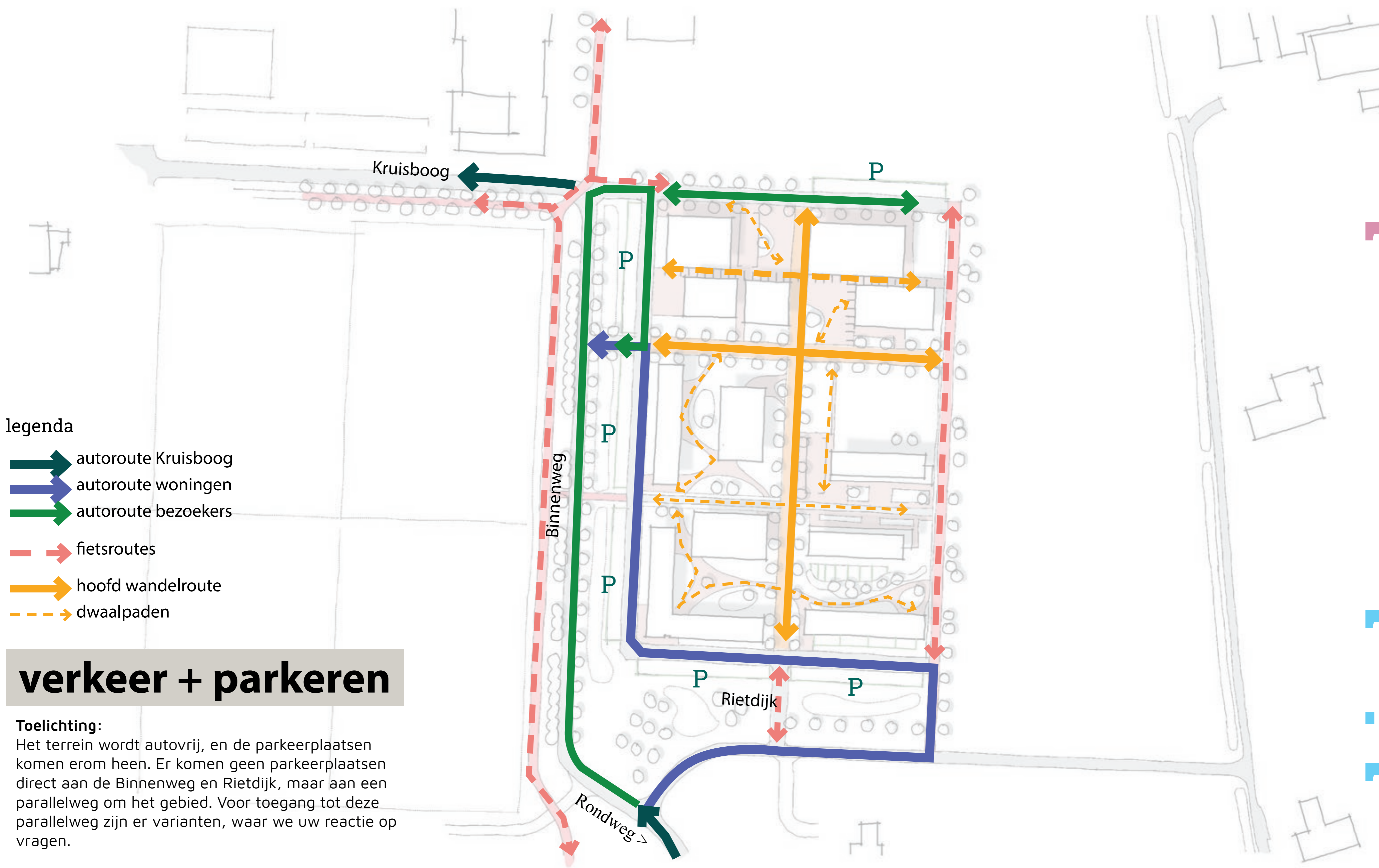
legenda

- autoroute Kruisboog
- autoroute woningen
- autoroute bezoekers
- fietsroutes
- hoofd wandelroute
- dwaalpaden

verkeer + parkeren

Toelichting:

Het terrein wordt autovrij, en de parkeerplaatsen komen erom heen. Er komen geen parkeerplaatsen direct aan de Binnenweg en Rietdijk, maar aan een parallelweg om het gebied. Voor toegang tot deze parallelweg zijn er varianten, waar we uw reactie op vragen.

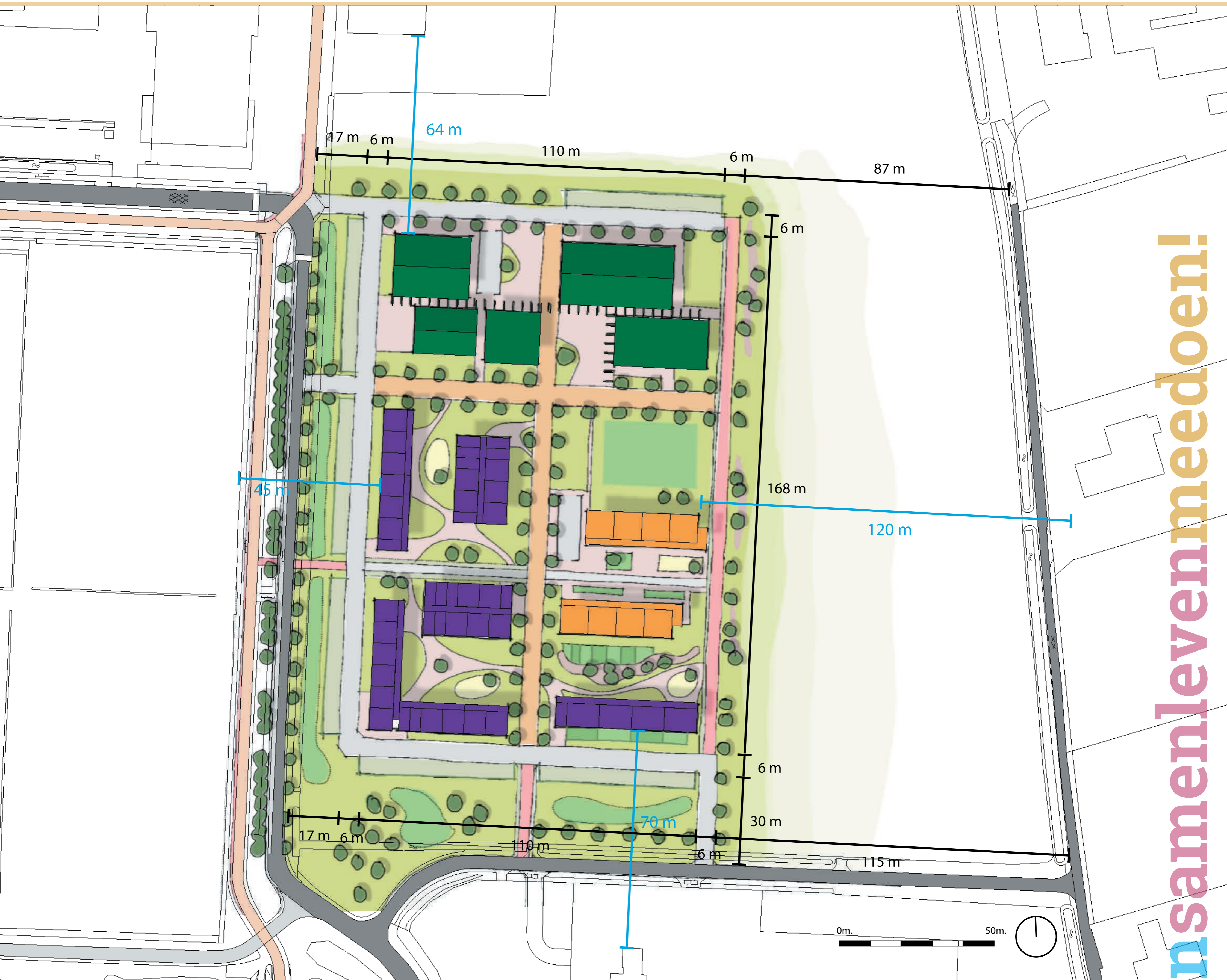


verbinden samenleven meedoen!



aandachtspunten

Tijdelijke huisvesting Houten Hub



maatvoering

legenda

- Woonin
- COA
- maatschappelijke organisaties

verbinden samenleven meedoen!

referentiebeelden

Tijdelijke huisvesting Houten Hub



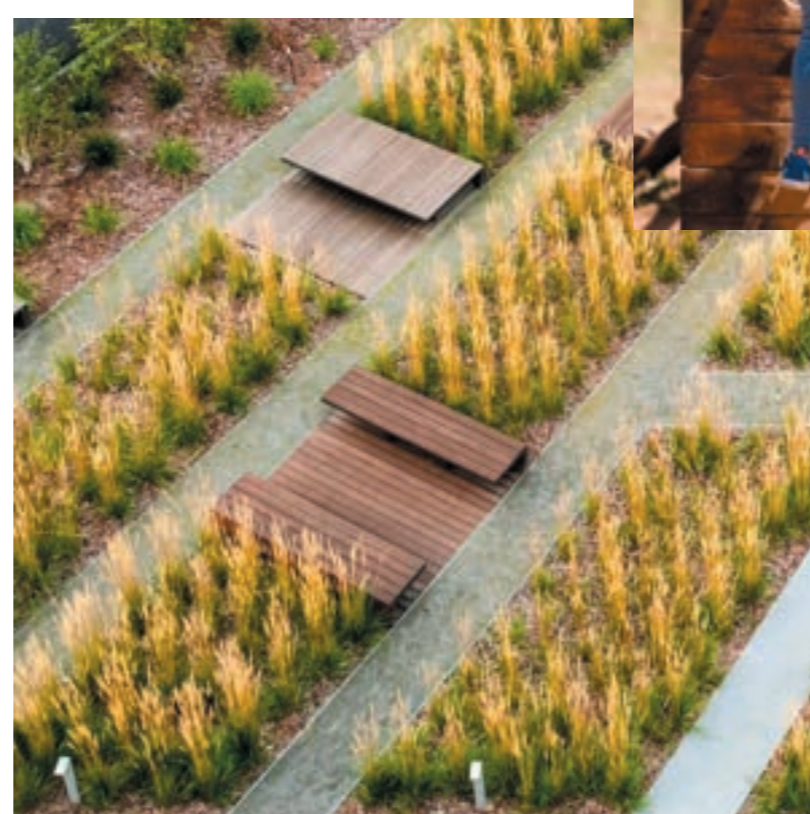
Voorbeelden van tijdelijke woningen



Voorbeelden van mogelijke huisvesting voor de maatschappelijke organisaties



Voorbeelden van terreininrichting



verbindensamenlevenmeedoen!



wij vragen uw reactie

Tijdelijke huisvesting Houten Hub **locatie-opties**

voorkeursvariant



Variant 1.1

overwegingen:

Binnenweg als entree,
gekoppeld aan Kruisboog,
afstand tot de omwonenden

Wat
zijn volgens u de
aandachtspunten bij de
verschillende opties? Wilt u
dat **opschrijven**?

De gemeenteraad weegt de
reacties van de omgeving mee in
haar **besluit**. Onderzoeken wat
er **technisch kan** lopen ook
nog. In de planning ziet u de
terugkoppelmomenten die in
het **voorjaar** van 2024
staan ingepland.

verbinden samenlevenmeedoen!



wij vragen uw reactie

Tijdelijke huisvesting Houten Hub **locatie-opties**



Variant 1.2

overwegingen:

Binnenweg als entree,
meer gekoppeld aan Kruisboog,
kortere afstand tot de omwonenden

Wat
zijn volgens u de
aandachtspunten bij de
verschillende opties? Wilt u
dat **opschrijven**?

De gemeenteraad weegt de
reacties van de omgeving mee in
haar **besluit**. Onderzoeken wat
er **technisch kan** lopen ook
nog. In de planning ziet u de
terugkoppelmomenten die in
het **voorjaar** van 2024
staan ingepland.

verbinden **samenleven** meedoen!



wij vragen uw reactie

Tijdelijke huisvesting Houten Hub **locatie-opties**



Variant 1.3

overwegingen

Binnenweg - noord als entree, decentraal ten opzichte van Kruisboog, nadeel gemengd auto-fiets verkeer, binnen hinderzone gasleiding

Wat zijn volgens u de **aandachtspunten** bij de verschillende opties? Wilt u dat **opschrijven**?

De gemeenteraad weegt de reacties van de omgeving mee in haar **besluit**. Onderzoeken wat er **technisch kan** lopen ook nog. In de planning ziet u de **terugkoppelmomenten** die in het **voorjaar** van 2024 staan ingepland.

verbinden **samenleven** meedoen!



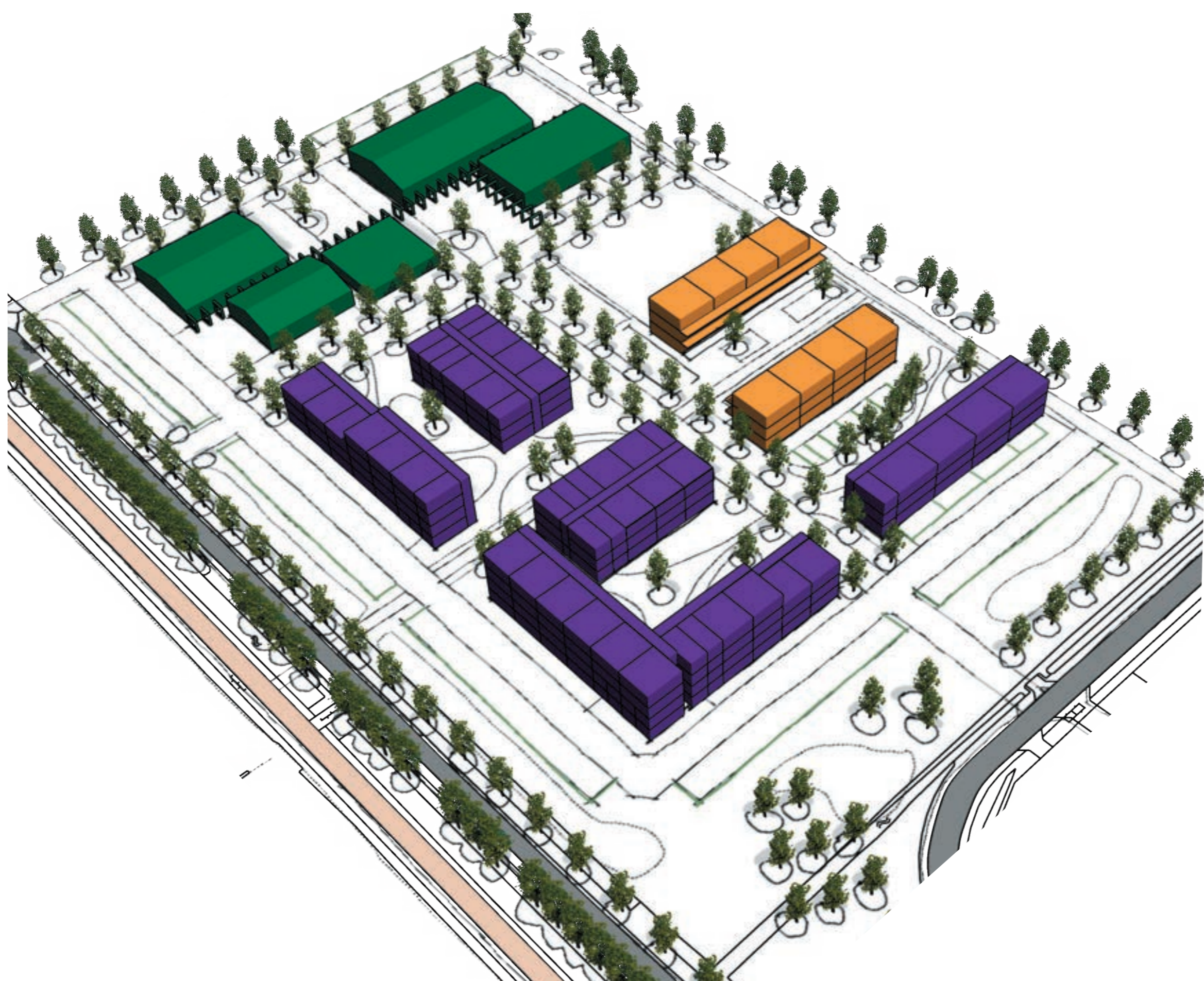
wij vragen uw reactie

Tijdelijke huisvesting Houten Hub **opties voor het programma**



Wat zijn volgens u de **aandachtspunten** bij de verschillende opties? Wilt u dat **opschrijven**?

De gemeenteraad weegt de reacties van de omgeving mee in haar **besluit**. Onderzoeken wat er **technisch kan** lopen ook nog. In de planning ziet u de **terugkoppelmomenten** die in het **voorjaar** van 2024 staan ingepland.



Variant 2.1

overwegingen:

COA en activiteitsveld aan kant weiland: zowel ruimte voor privacy COA, als ook uitzicht voor de meeste woningen

- legenda
- Woonin (tijdelijke huurwoningen)
 - COA (tijdelijke opvang asielzoekers)
 - maatschappelijke organisaties

verbinden samenlevenmeedoen!

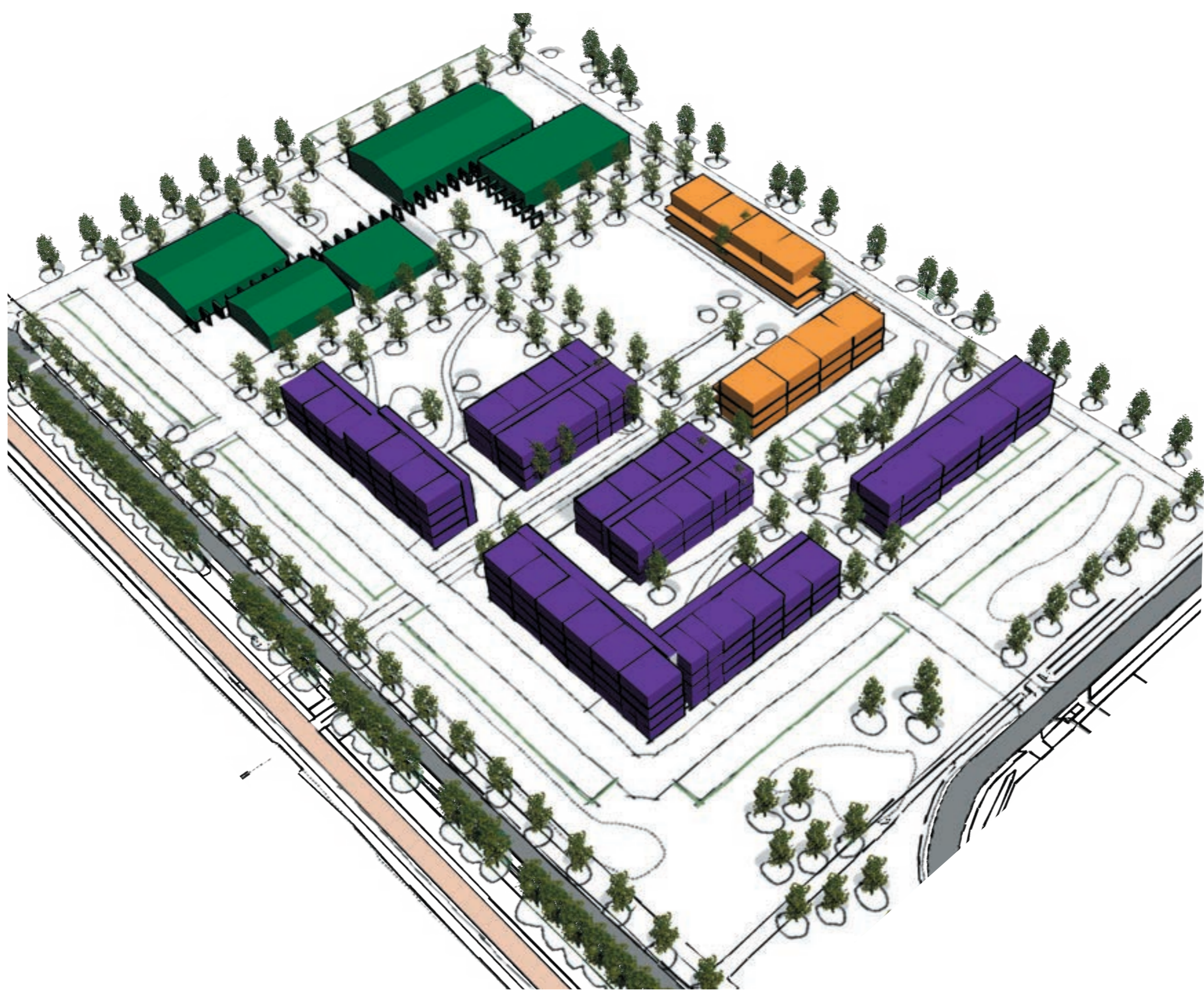


wij vragen uw reactie

Tijdelijke huisvesting Houten Hub **opties voor het programma**



Wat zijn volgens u de **aandachtspunten** bij de verschillende opties? Wilt u dat **opschrijven**?
De gemeenteraad weegt de reacties van de omgeving mee in haar **besluit**. Onderzoeken wat er **technisch kan** lopen ook nog. In de planning ziet u de **terugkoppelmomenten** die in het **voorjaar** van 2024 staan ingepland.



Variant 2.2

overwegingen:

COA aan kant weiland, activiteitsveld beschermt door bebouwing: Houten Hub aan alle kanten duidelijk afgeschermd door wand van bebouwing

legenda

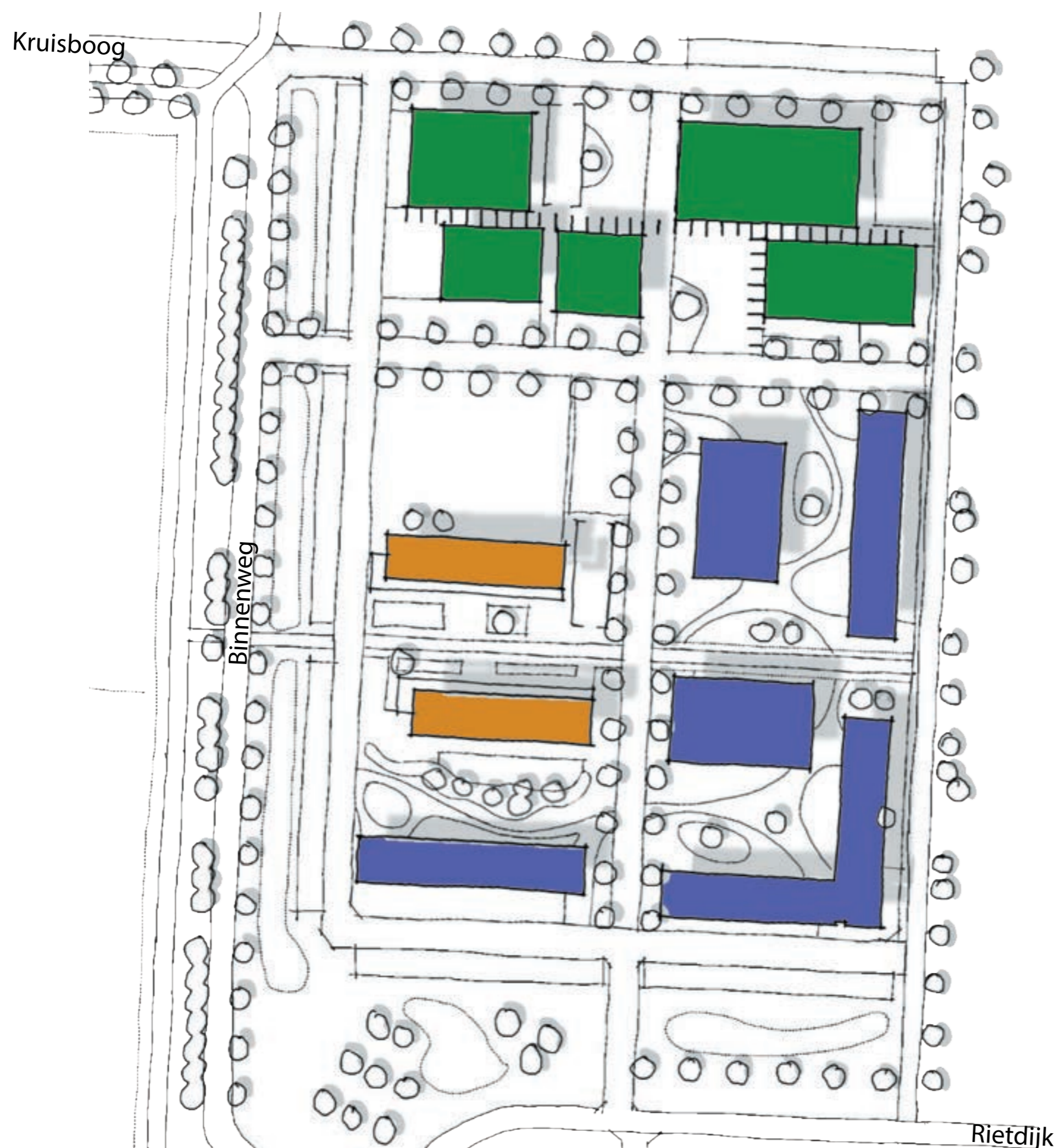
- Woonin (tijdelijke huurwoningen)
- COA (tijdelijke opvang asielzoekers)
- maatschappelijke organisaties

verbinden samenlevenmeedoen!



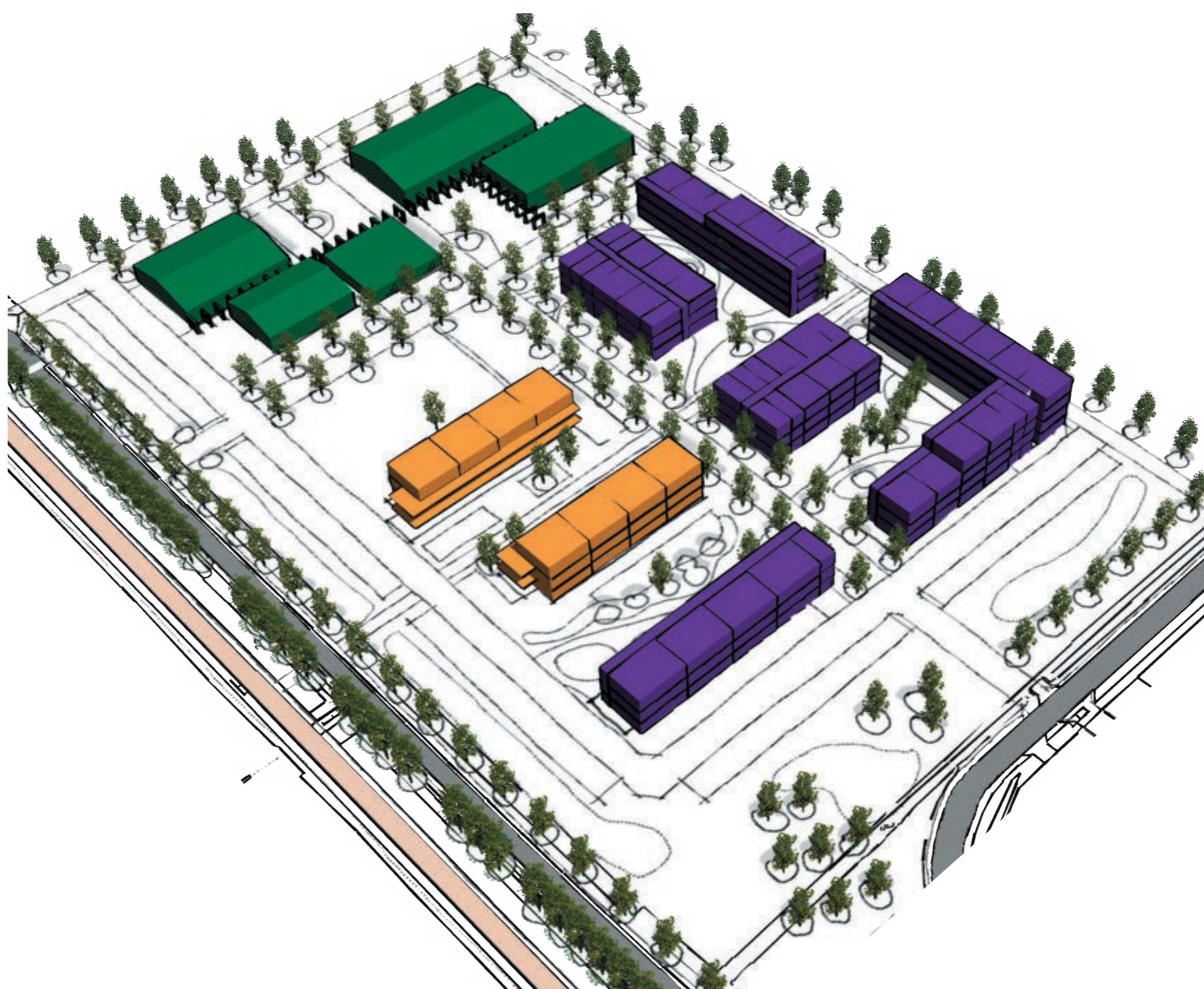
wij vragen uw reactie

Tijdelijke huisvesting Houten Hub **opties voor het programma**



Wat zijn volgens u de **aandachtspunten** bij de verschillende opties? Wilt u dat **opschrijven**?

De gemeenteraad weegt de reacties van de omgeving mee in haar **besluit**. Onderzoeken wat er **technisch kan** lopen ook nog. In de planning ziet u de **terugkoppelmomenten** die in het **voorjaar** van 2024 staan ingepland.



Variant 2.3

overwegingen:

COA en activiteitsveld aan de kant van de Binnenweg: woningen Woonin met uitzicht over de weilanden. De dynamiek van Houten Hub is zichtbaar.

legenda

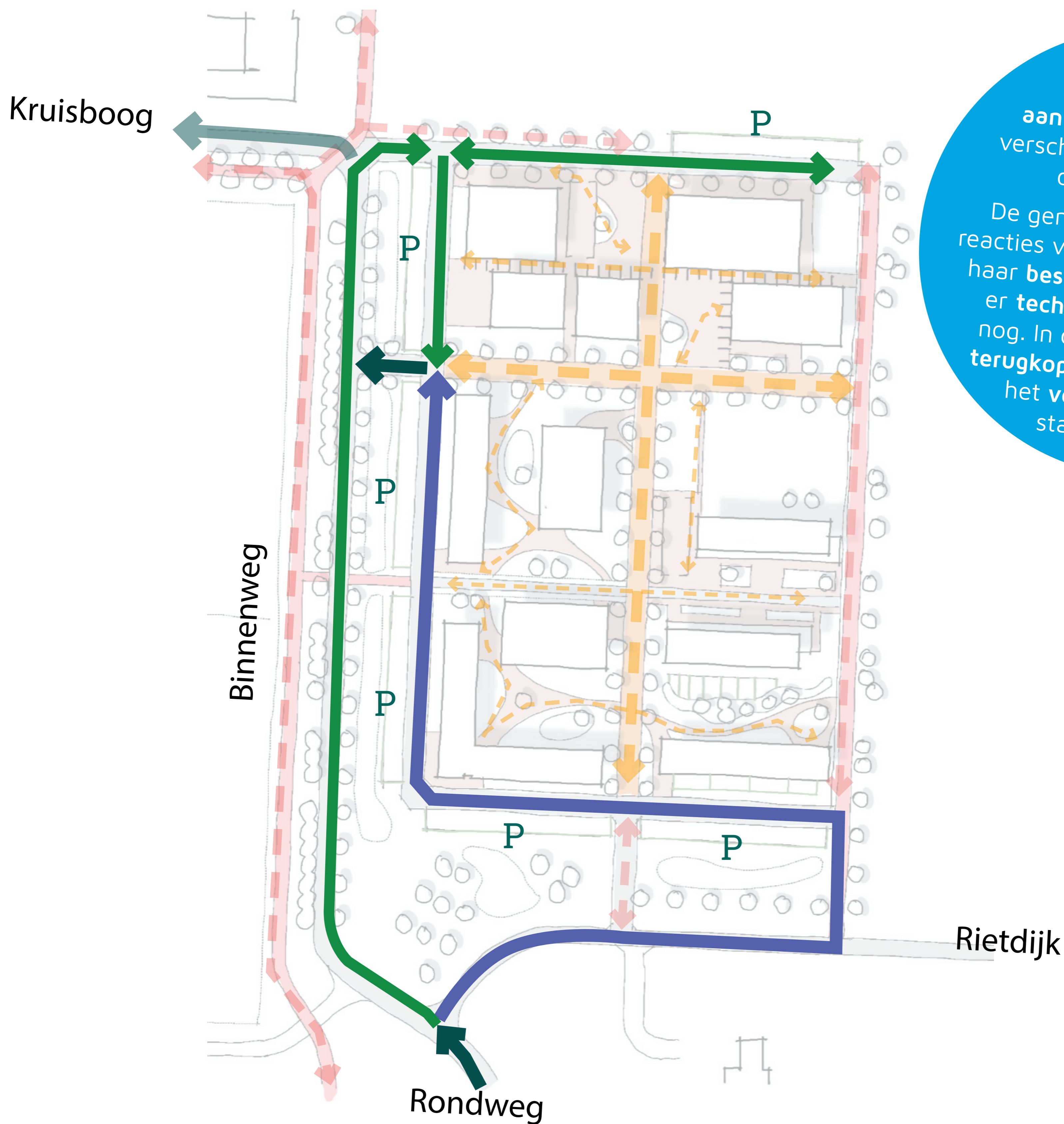
- Woonin (tijdelijke huurwoningen)
- COA (tijdelijke opvang asielzoekers)
- maatschappelijke organisaties

verbindensamenlevenmeedoen!



wij vragen uw reactie

Tijdelijke huisvesting Houten Hub **opties voor de toegangen**



Wat zijn volgens u de aandachtspunten bij de verschillende opties? Wilt u dat opschrijven?

De gemeenteraad weegt de reacties van de omgeving mee in haar besluit. Onderzoeken wat er technisch kan lopen ook nog. In de planning ziet u de terugkoppelmomenten die in het voorjaar van 2024 staan ingepland.

Variant 3.1

overwegingen:

vanuit verkeersveiligheid eenrichtingsverkeer rondom het plangebied:

- toegang bewoners via Rietdijk,
- toegang bezoekers via kruising Kruisboog,
- uitgang via Binnenweg;

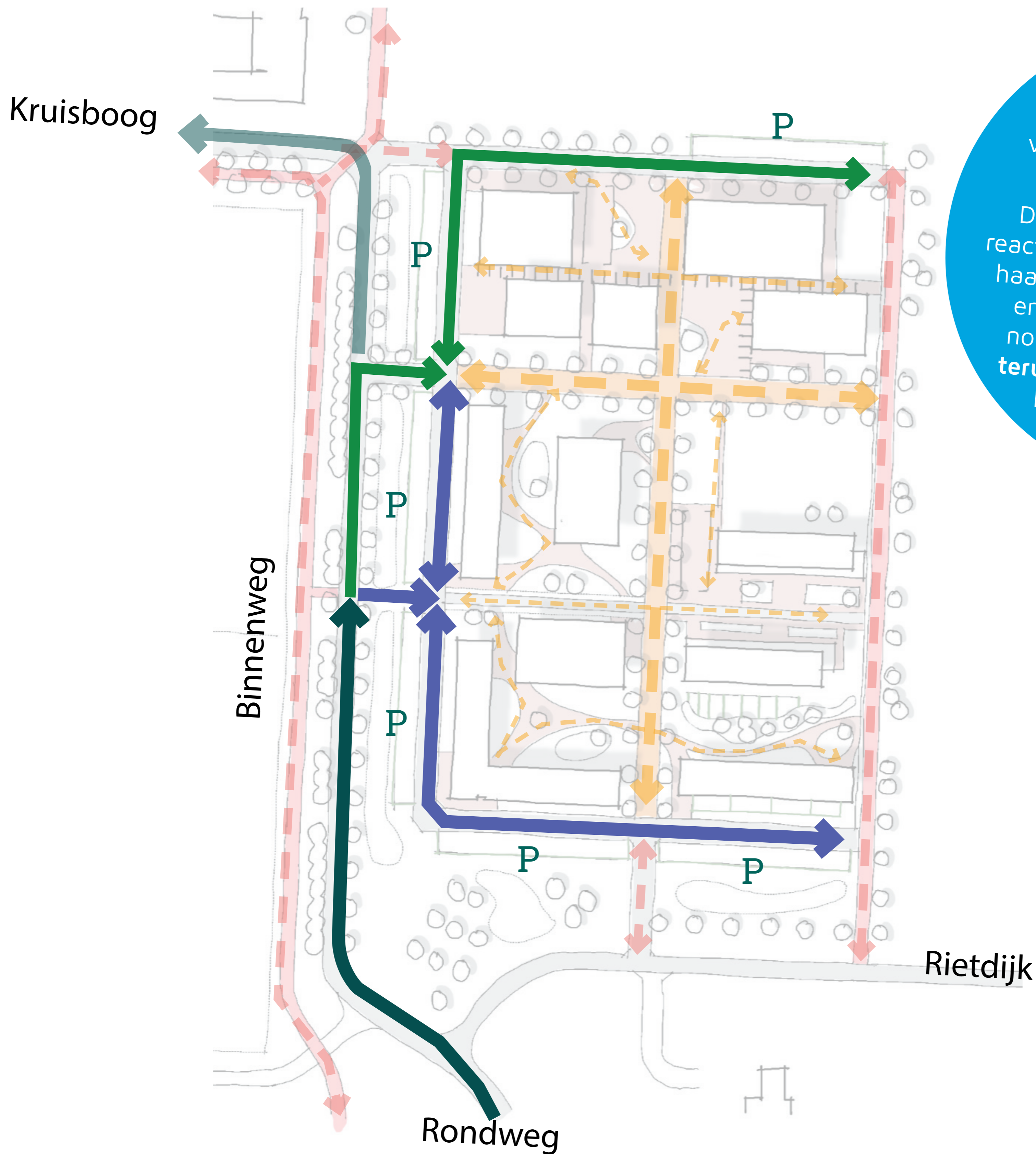
- legenda
- autoroute Kruisboog
 - autoroute woningen
 - autoroute bezoekers
 - fietsroutes
 - hoofd wandelroute
 - dwaalpaden

verbinden samenlevenmeedoen!



wij vragen uw reactie

Tijdelijke huisvesting Houten Hub **opties voor de toegangen**



Wat zijn volgens u de **aandachtspunten** bij de verschillende opties? Wilt u dat **opschrijven**?

De gemeenteraad weegt de reacties van de omgeving mee in haar **besluit**. Onderzoeken wat er **technisch kan** lopen ook nog. In de planning ziet u de **terugkoppelmomenten** die in het **voorjaar van 2024** staan ingepland.

Variant 3.2

overwegingen

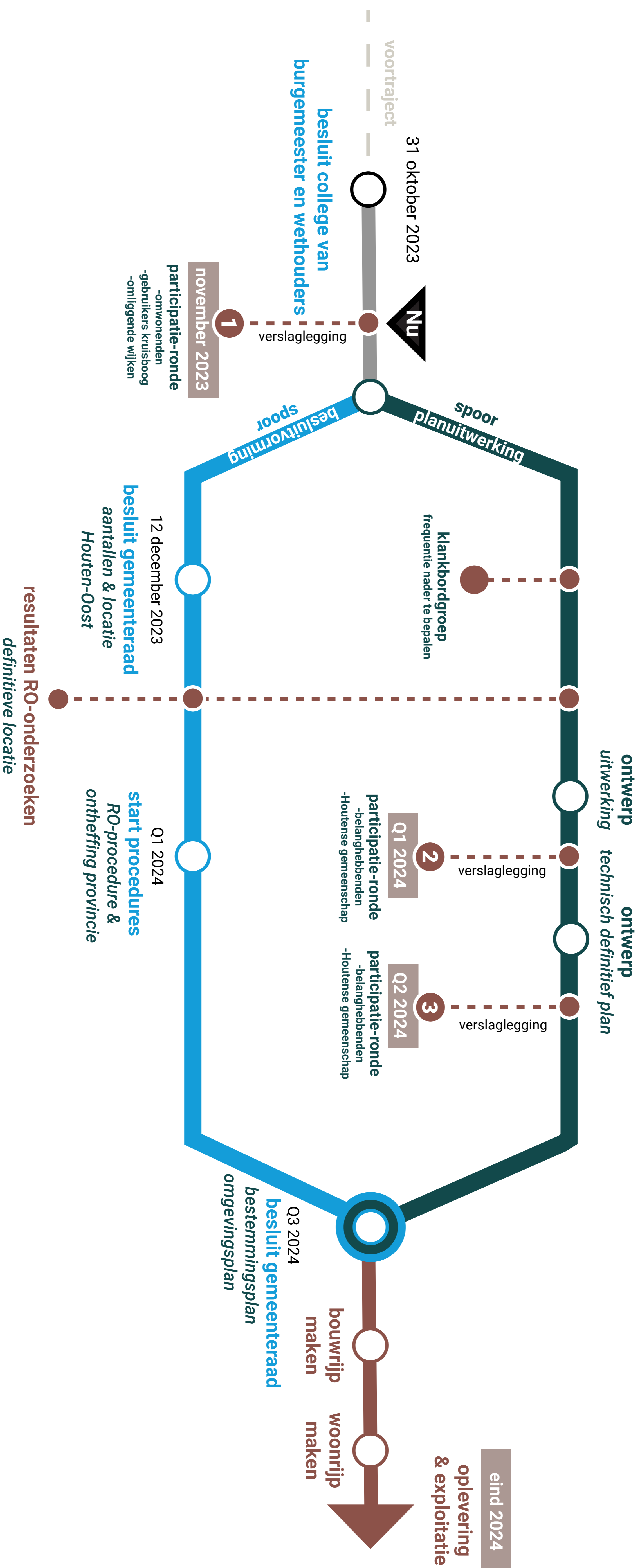
alleen in- en uitrit auto's aan Binnenweg,
geen eenrichtingsverkeer auto's,
fietsverkeer heeft afzonderlijke entrees

- legenda
- autoroute Kruisboog
 - autoroute woningen
 - autoroute bezoekers
 - fietsroutes
 - hoofd wandelroute
 - dwaalpaden

verbinden samenlevenmeedoen!

vervolgproces

Tijdelijke huisvesting Houten Hub



verbinden samenleven meedoen!



wij vragen uw reactie

Tijdelijke huisvesting Houten Hub

Hoofdvragen:

1. *Wat is voor u belangrijk? Tips / adviezen...*
2. *Wat vindt u van de inrichtingsschetsen? Graag uw reactie!*

Vervolg vragen:

1. *Weet u een passende naam voor dit project?*
2. *Wilt u een rol spelen bij dit project?*

Zo ja, geef het ons door via:

- *de inloopbijeenkomsten op 20 of 27 november*
- *het online participatieplatform www.houtenpraatmee.nl*